

Rollfahrwerk BF

CE

**Spezifikation:**

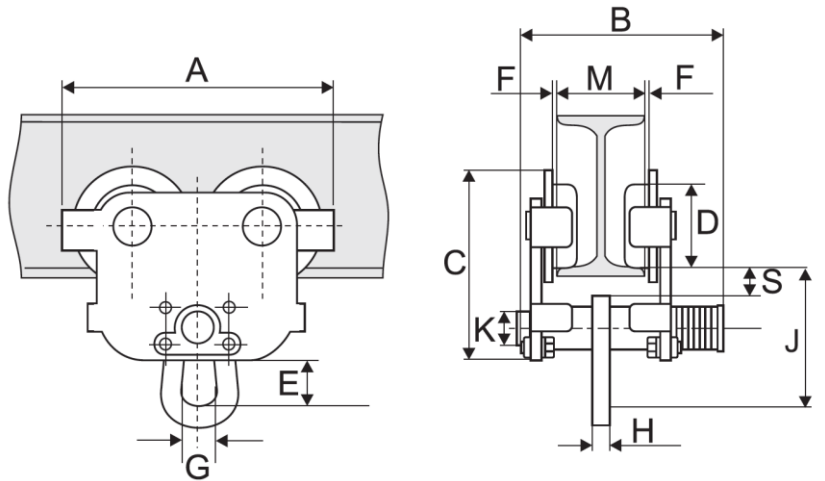
Das REMA 211/211 BF Rollfahrwerk lässt sich schnell montieren nach optimaler Einstellung der Einstellringe.

Merkmale

Einstellbare Flanschbreite durch Einstellringe. Geeignet für diverse Profile, sowohl mit geradem als auch schrägem Flansch. Stahlräder-Ausführung. Niedrige Bauhöhe. Radbruch- und Kippsicherung sorgen für optimale Sicherheit. Lagerung mit wartungsfreien Kugellagern. Wartungsfrei und benutzerfreundlich. Breitflansch-Ausführung REMA 211BF.

Norm:

EN12100-1/2, EN13157



Bestell-Nr.	Flanschbreite in mm	Tragfähigkeit in kg	a in mm	b in mm	c in mm	d in mm	e in mm	f in mm	g in mm	h in mm	j in mm	k in mm	s in mm	Mini. Radius in mm	Eigen-gewicht in kg
95000100	130-215	500	205	278	150	55	30	1,5~3	28	8	111	28	27	800	6,8
95000101	215-300	500	205	363	150	55	30	1,5~3	28	8	111	28	27	800	6,8
95000102	140-215	1.000	242	286	174	68	30	1,5~3	32	10	118	32	28	1.000	11,2
95000103	215-300	1.000	242	371	174	68	30	1,5~3	32	10	118	32	28	1.000	11,2
95000104	150-230	2.000	270	313	194	80	49	1,5~3	40	12	147	36	27	1.100	16,9
95000105	230-300	2.000	270	383	194	80	49	1,5~3	40	12	147	36	27	1.100	16,9
95000106	160-230	3.000	325	316	234	100	60	1,5~3	49	14	177	44	29	1.300	28,6
95000107	230-300	3.000	325	386	234	100	60	1,5~3	49	14	177	44	29	1.300	28,6
95000108	180-230	5.000	370	330	267	110	79	1,5~3	59	16	219	55	29	1.500	44,8
95000109	230-300	5.000	370	330	267	110	79	1,5~3	59	16	219	55	29	1.500	44,8

PRÜFUNG / WARTUNG

Lastaufnahmeeinrichtungen sind in Abständen von längstens einem Jahr durch einen Sachkundigen zu prüfen. Die Prüfung vor der ersten Inbetriebnahme und die regelmäßige Prüfung sind im wesentlichen Sicht- und Funktionsprüfungen. Sie haben sich zu erstrecken auf die Prüfung des Zustandes der Bauteile und Einrichtungen, auf den bestimmungsgemäßen Zusammenbau sowie auf Vollständigkeit und Wirksamkeit der Sicherheitseinrichtungen.

Hinweis:

Auf Wunsch werden die regelmäßigen Prüfungen und Reparaturen von WEWIRA vorgenommen.

Außerordentliche Prüfungen

Lastaufnahmeeinrichtungen müssen nach Schadensfällen oder besonderen Vorkommnissen, die die Tragfähigkeit beeinflussen können, sowie nach Instandsetzung, einer außerordentlichen Prüfung durch einen Sachkundigen unterzogen werden.

ACHTUNG: Die jeweiligen Einsatzbedingungen (z.B. in der Galvanik) können kürzere Prüfintervalle notwendig machen.



Zertifiziert nach DIN EN ISO 9001.

Mängel

Lastaufnahmeeinrichtungen müssen während des Gebrauchs auf augenscheinliche Mängel hin beobachtet werden. Lastaufnahmeeinrichtungen mit Mängeln, die die Sicherheit beeinträchtigen, sind der weiteren Nutzung zu entziehen.

Instandsetzung

Instandsetzungsarbeiten an Lastaufnahmeeinrichtungen dürfen nur von Personen durchgeführt werden, welche die hierfür notwendigen Kenntnisse und Fähigkeiten besitzen.

Aufgrund der Vielzahl der verschiedenen Transportgüter muss stets das geeignete Hebezeug verwendet werden. Jedes Anschlagen von Lasten muss mit viel Sorgfalt und Überlegung durchgeführt werden. Für die richtige Durchführung des Transportvorganges ist die Betriebssicherheitsverordnung (BetrSichV) in Verbindung mit der berufsgenossenschaftlichen Regel

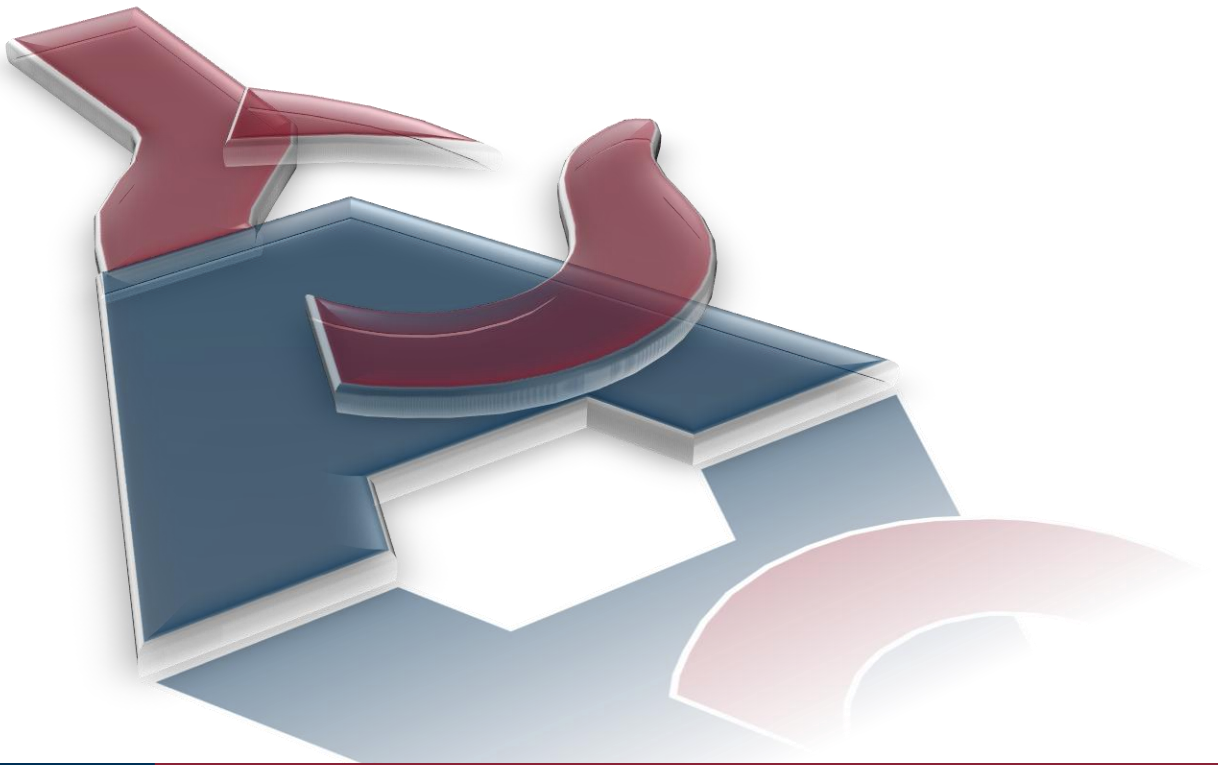
“Lastaufnahmeeinrichtungen im Hebezeugbetrieb DGUV R 100-500” gültig. Im Zweifel wenden Sie sich an uns oder an Ihre Berufsgenossenschaft.



Testen Sie unseren

Lastaufnahmemittel-
Prüfservice.

+49-(0)2195 9121 17 (bis 17.00 Uhr)



WEWIRA Winterhoff GmbH
Röntgenstraße 19
D-42477 Radevormwald

Tel.: +49 (0) 21 95 91 21-0
Fax: +49 (0) 21 95 91 21-99

E-Mail: wewira@wewira.de
www.wewira.de

USt.-Id.Nr. DE 811 276 351