

Schäkel Güteklasse 6, nach EN 13889 Typ ENC2, verzinkt, geschweifte Form mit Bolzen

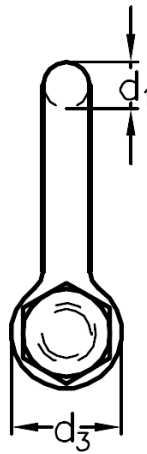
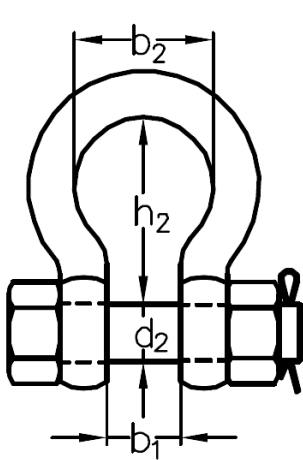
CE



Spezifikation:

Schäkel EN 13889 Typ ENC2

verzinkt, geschweifte Form mit Bolzen,
Mutter und Splint Bolzen und Bügelaugen hellblau lackiert,
Tragfähigkeit, Nenngröße, Charge und
„CE“-Zeichen eingeschlagen



Bestell-Nr.	Tragfähigkeit in kg	Typ	Nenngröße	d1 in mm	d2 in mm	d3 in mm	h2 in mm	b1 in mm	b2 in mm	Eigengewicht in kg
23000657	500	ENC2	0,5	6,5	8	17	28	12	20	0,1
23000658	750	ENC2	0,75	8	10	21	31	13	21	0,1
23000659	1.000	ENC2	1	10	11	25	36	16	26	0,2
23000660	1.500	ENC2	1,5	11	13	27	42	18	29	0,2
23000661	2.000	ENC2	2	13	16	30	48	21	33	0,3
23000662	3.250	ENC2	3,25	16	19	40	60	27	43	0,6
23000663	4.750	ENC2	4,75	19	22	48	71	32	51	1,1
23000664	6.500	ENC2	6,5	22	25	54	84	36	58	1,6
23000665	8.500	ENC2	8,5	25	29	60	95	43	68	2,4
23000666	9.500	ENC2	9,5	29	32	67	108	46	74	3,4
23000667	12.000	ENC2	12	32	35	76	119	52	82	5,1
23000668	13.500	ENC2	13,5	35	38	84	133	57	92	6,4
23000669	17.000	ENC2	17	38	41	92	146	60	98	8,4
23000670	25.000	ENC2	25	44	51	110	178	73	127	14,2

PRÜFUNG / WARTUNG

Lastaufnahmeeinrichtungen sind in Abständen von längstens einem Jahr durch einen Sachkundigen zu prüfen. Die Prüfung vor der ersten Inbetriebnahme und die regelmäßige Prüfung sind im wesentlichen Sicht- und Funktionsprüfungen. Sie haben sich zu erstrecken auf die Prüfung des Zustandes der Bauteile und Einrichtungen, auf den bestimmungsgemäßen Zusammenbau sowie auf Vollständigkeit und Wirksamkeit der Sicherheitseinrichtungen.

Hinweis:

Auf Wunsch werden die regelmäßigen Prüfungen und Reparaturen von WEWIRA vorgenommen.

Außerordentliche Prüfungen

Lastaufnahmeeinrichtungen müssen nach Schadensfällen oder besonderen Vorkommnissen, die die Tragfähigkeit beeinflussen können, sowie nach Instandsetzung, einer außerordentlichen Prüfung durch einen Sachkundigen unterzogen werden.

ACHTUNG: Die jeweiligen Einsatzbedingungen (z.B. in der Galvanik) können kürzere Prüfintervalle notwendig machen.



Zertifiziert nach DIN EN ISO 9001.

Mängel

Lastaufnahmeeinrichtungen müssen während des Gebrauchs auf augenscheinliche Mängel hin beobachtet werden. Lastaufnahmeeinrichtungen mit Mängeln, die die Sicherheit beeinträchtigen, sind der weiteren Nutzung zu entziehen.

Instandsetzung

Instandsetzungsarbeiten an Lastaufnahmeeinrichtungen dürfen nur von Personen durchgeführt werden, welche die hierfür notwendigen Kenntnisse und Fähigkeiten besitzen.

Aufgrund der Vielzahl der verschiedenen Transportgüter muss stets das geeignete Hebezeug verwendet werden. Jedes Anschlagen von Lasten muss mit viel Sorgfalt und Überlegung durchgeführt werden. Für die richtige Durchführung des Transportvorganges ist die Betriebssicherheitsverordnung (BetrSichV) in Verbindung mit der berufsgenossenschaftlichen Regel

“Lastaufnahmeeinrichtungen im Hebezeugbetrieb DGUV R 100-500” gültig. Im Zweifel wenden Sie sich an uns oder an Ihre Berufsgenossenschaft.



Testen Sie unseren

Lastaufnahmemittel-
Prüfservice.

+49-(0)2195 9121 17 (bis 17.00 Uhr)



WEWIRA Winterhoff GmbH
Röntgenstraße 19
D-42477 Radevormwald

Tel.: +49 (0) 21 95 91 21-0
Fax: +49 (0) 21 95 91 21-99

E-Mail: wewira@wewira.de
www.wewira.de

USt.-Id.Nr. DE 811 276 351