

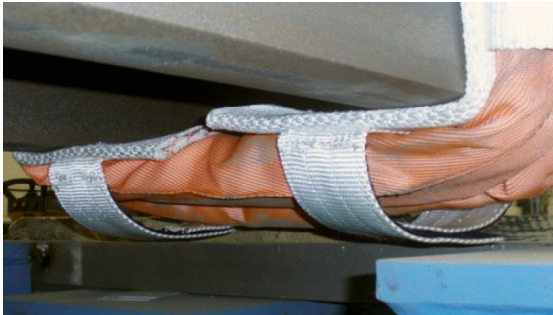
Kantenschutz, Ultra-Leicht Typ WPCP

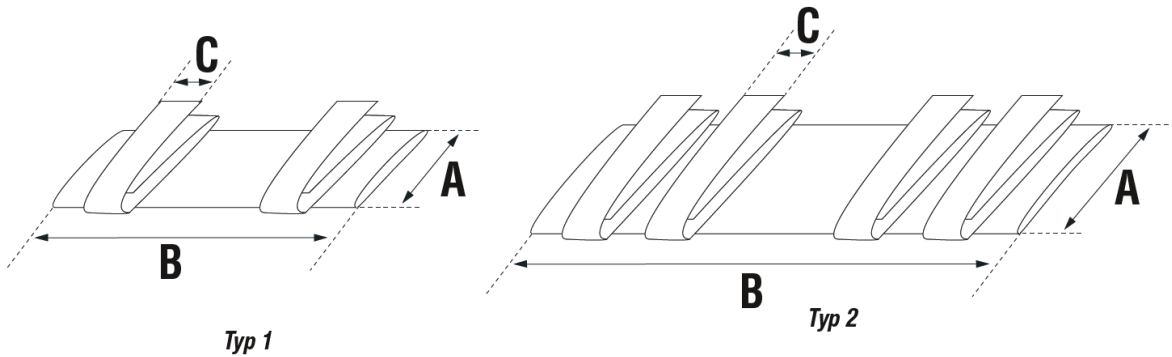


Spezifikation:

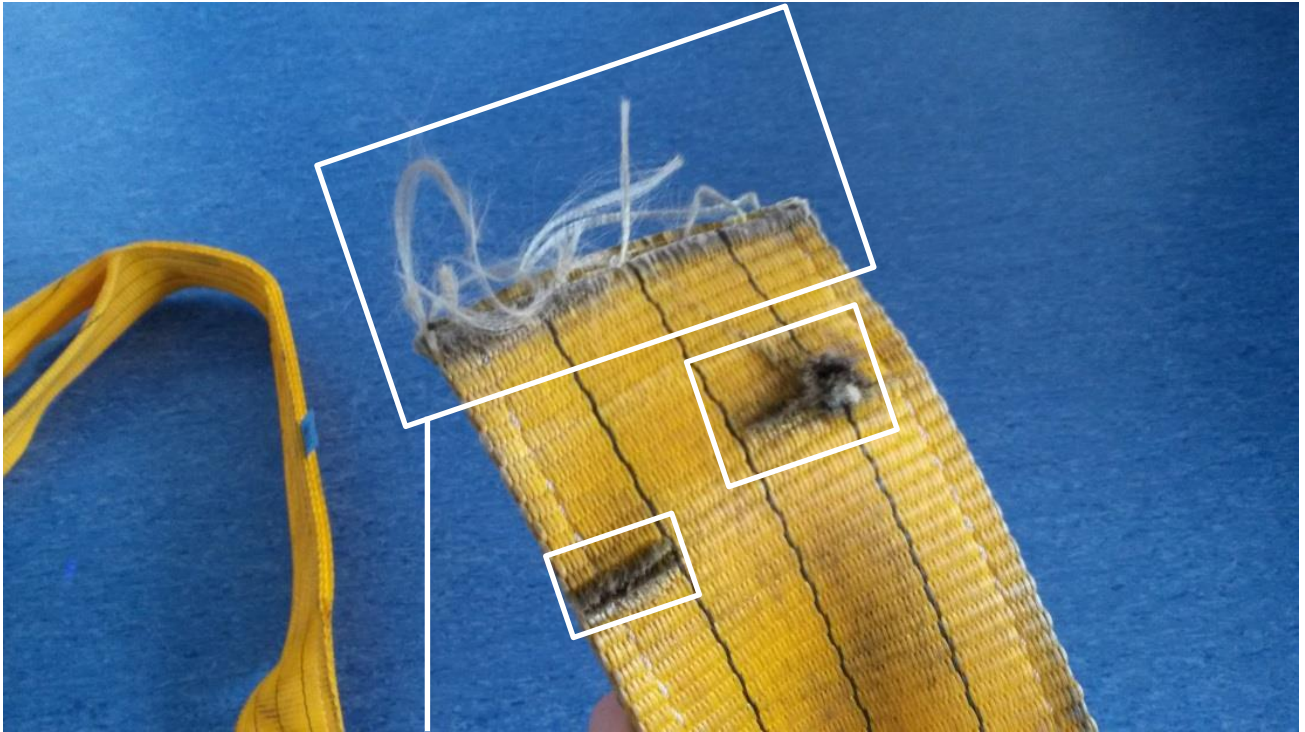
SAFETYUP – Kantenschutz Ultra-Leicht

Der wesentliche Vorteil des Kantenschutzes WPCP ist das geringe Eigengewicht sowie das einfache Anbringen durch den Klettverschluss. Besonders bei breiten Bändern ist ein Kantenschutz oft schwer oder nur durch Unterstützung mehrerer Personen anzubringen. Beim WPCP kann der Schutz am Hebeband vorab angebracht werden und dann an der Last fixiert werden.





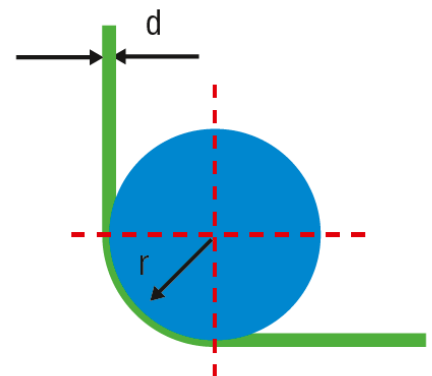
Bezeichnung	Geeignet für WEWIRA Rundschlinge	Geeignet für WEWIRA Hebeband	Typ	Breite A in mm	Gesamtlänge B in mm	Klett-Breite C in mm
WPCP65/200	1/2/3 t	30 mm	1	65	200	50
WPCP75/250	4/5/6 t	60 mm	1	75	250	50
WPCP85/300		75 mm	1	85	300	50
WPCP100/300		90 mm	1	100	300	50
WPCP125/300	8 t	100-120 mm	1	125	300	50
WPCP135/300	10 t – 12 t	125 mm	1	135	300	50
WPCP155/500	15 t	150 mm	2	155	500	50
WPCP185/600	20 t – 25 t	180 mm	2	185	600	75
WPCP215/600	30 t	200 mm	2	215	600	75
WPCP230/800	35 t – 40 t		2	230	800	75
WPCP285/800	45 t – 55 t	250 mm	2	285	800	100
WPCP345/800	60 t – 65 t	300 mm	2	345	800	100



Beschädigtes Sicherheitshebeband durch ein scharfkantiges Stahlblech welches durch eine Brennschneid-Kante besonders schnell zerschnitten wurde. Weitere Beschädigungen des Hebebands sind ersichtlich.

Scharfe Kanten führen nicht nur zur Beschädigung des Anschlagmittels, sondern können auch zu Unfällen führen.

**Unabhängig von der Oberfläche der Last gilt die Faustformel:
Der Eckenradius „r“ muss immer größer sein als die Bandstärke „d“.
Ansonsten muss ein Verschleißschutz verwendet werden.**



SAFETYUP – Kantenschutz Ultra-Leicht

Der wesentliche Vorteil des Kantenschutzes WPCP ist das geringe Eigengewicht sowie das einfache Anbringen durch den Klettverschluss. Besonders bei breiten Bändern ist ein Kantenschutz oft schwer oder nur durch Unterstützung mehrerer Personen anzubringen. Beim WPCP kann der Schutz am Hebeband vorab angebracht werden und dann an der Last fixiert werden.



WEWIRA Winterhoff GmbH
Röntgenstraße 19
D-42477 Radevormwald

Tel.: +49 (0) 21 95 91 21-0
Fax: +49 (0) 21 95 91 21-99

E-Mail: wewira@wewira.de
www.wewira.de

USt.-Id.Nr. DE 811 276 351